

Zweifamilienhaus 881



Detailübersicht

Wohnfläche: <small>(nach WoFIV)</small>	208.59 m ²
Wohnfläche: <small>(nach DIN 277)</small>	239.6 m ²
Außenmaße:	10.33 x 14.83 m
Zimmer:	5,0
Dach:	Satteldach 45°
Haustyp:	Zweifamilienhaus
Geschosse:	1.5
Energieeffizienz:	GEG
Preis*:	ab 436.060 €
Bauweise:	schlüsselfertig

Highlights

- modernes Satteldachhaus
- Einliegerwohnung
- Wohnbereich mit offener Küche
- Hauptwohnung mit drei Kinderzimmern
- gerade Treppe

Ausstattung

- Bodenplatte (WU Beton)
- Energieeffiziente Wärmepumpe
- Photovoltaik-Anlage
- Kontrollierte Lüftungsanlage
- 3-fach Verglasung mit Wärmeschutz
- Wandintegrierte elektrische Aluminium Rollläden
- Fußbodenheizung mit Einzelraumsteuerung
- 24 cm Hintermauerwerk
- Netzwerkverkabelung in den Wohnräumen (CAT7)

Außerdem im Hauspreis enthalten

- + Bodenplatte
- + schlüsselfertige Bauweise
- + Planungsleistungen (Hausplanung, Planungsgespräch, Ingenieurleistungen, Bauleitung)
- + Baufertigstellungsversicherungen

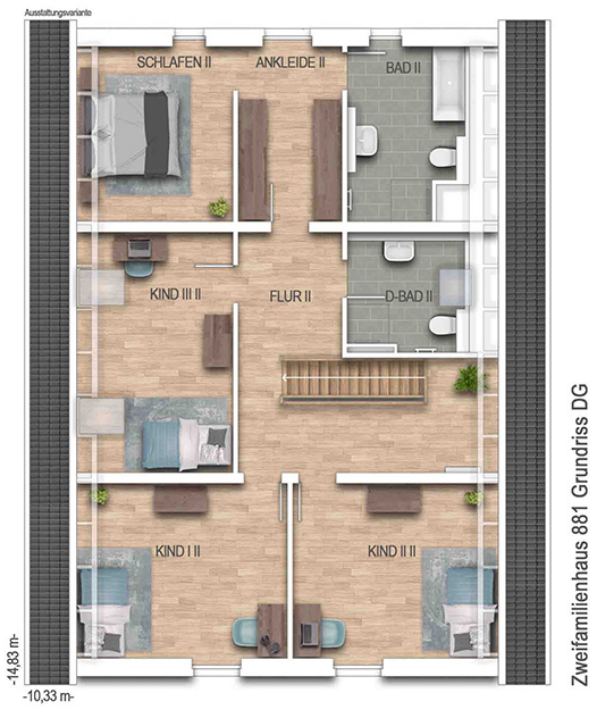
* Der finale Gesamtpreis Ihres Hauses hängt u.a. von Ihrem Bauort und Ihrer persönlichen Haus-Konfiguration ab. Der hier genannte Betrag kann Ihnen als erste Orientierung dienen. Voraussetzung für ein unverbindliches, individuelles Angebot ist ein persönliches Beratungsgespräch mit einem unserer Bauherrenfachberater.



Räume im Erdgeschoss

(Wohnflächenangaben gem. WoFIV)

Wohnzimmer I:	16,01 m ²
Küche I:	6,65 m ²
Schlafzimmer I:	13,04 m ²
Bad I:	6,70 m ²
Diele I:	7,06 m ²
Abstellraum I:	3,05 m ²
Wohnzimmer II:	30,49 m ²
Küche II:	12,00 m ²
WC:	3,57 m ²
Diele II:	9,00 m ²
Abstellraum II:	5,22 m ²
Hausanschlussraum:	8,32 m ²



Räume im Dachgeschoss

(Wohnflächenangaben gem. WoFIV)

Schlafzimmer II:	10,38 m ²
Ankleidezimmer II:	9,69 m ²
Kinderzimmer I:	15,41 m ²
Kinderzimmer II:	14,91 m ²
Kinderzimmer III:	14,11 m ²
Bad II:	8,88 m ²
Duschbad I:	6,02 m ²
Flur:	16,40 m ²

Kontaktieren Sie uns gerne!

www.heinzvonheiden.de



Finden Sie Ihren Berater

heinzvonheiden.de/bersuch



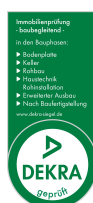
Info: 0511-7284 0

*Gratis aus dem dt. Festnetz, Mobiltarife können abweichen



7-fach Preissieger

Bereits zum **7. Mal** wurden wir von Deutschland Test und Focus Money zum Preissieger ausgezeichnet - Das bestätigt einmal unser großartiges Preis-Leistungsverhältnis.



Qualitätskontrolle auf der Baustelle

Sie möchten sich unsere Bauqualität bestätigen lassen? Das ist Ihr gutes Recht. Heinz von Heiden arbeitet eng mit der DEKRA, Deutschlands führender, unabhängiger Prüfgesellschaft zusammen.



Baufertigstellungsversicherung der LVM

Bei Heinz von Heiden ist eine Baufertigstellungsversicherung der LVM Versicherung automatisch Bestandteil Ihres Hausbauvertrags. Diese Versicherung schützt Sie vor den finanziellen Folgen, sollte wider Erwarten der Baupartner während der Bauphase zahlungsunfähig werden. Versicherungsnehmer und Beitragszahler ist die Heinz von Heiden GmbH Massivhäuser. Sie haben für die Fertigstellungsversicherung also keine zusätzlichen Kosten.



Höchstes Vertrauen - Siegel

Wir freuen uns über das Deutschland Test-Siegel "Höchstes Vertrauen 2024" von Focus Money. Diese Auszeichnung bestätigt nicht nur die herausragende Qualität und Zuverlässigkeit des Unternehmens, sondern auch das immense Vertrauen, das Kunden und Partner in die Marke setzen.



Geprüfte finanzielle Stabilität

Eine sichere wirtschaftliche Basis bedeutet für Bauherren, dass ihr Projekt auf stabilen Fundamenten steht. Schon zum 12. Mal in Folge zertifiziert Creditreform die finanzielle Stärke von Heinz von Heiden. Das gibt möglichst vielen Bauherren die Sicherheit, sich ohne Risiko den Traum vom Eigenheim erfüllen zu können.